



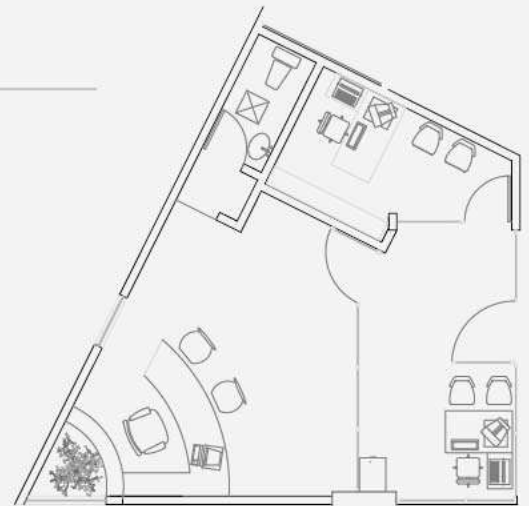
centro de negocios
pachuca

OFICINA PREMIUM 1 (49.88 m2)

La renta mensual de este espacio incluye los siguientes servicios:

- ✓ Oficina privada amueblada con capacidad de hasta 6 personas
- ✓ Sala de juntas, 8 eventos de 50 minutos
- ✓ Acceso de 1 persona a espacios de co-working y autoservicio de cafetería
- ✓ Baño privado
- ✓ Estacionamiento, 1 cajón privado

- ✓ Recepción de visitas
- ✓ Recepción de mensajería
- ✓ Impresiones con costo
- ✓ Domicilio comercial
- ✓ Línea telefónica (con número de extensión)
- ✓ Internet inalámbrico
- ✓ Servicios de limpieza (una vez al día)
- ✓ Servicios sanitarios
- ✓ Seguridad con circuito cerrado



Membresía Mensual de **\$ 21,300 + IVA**